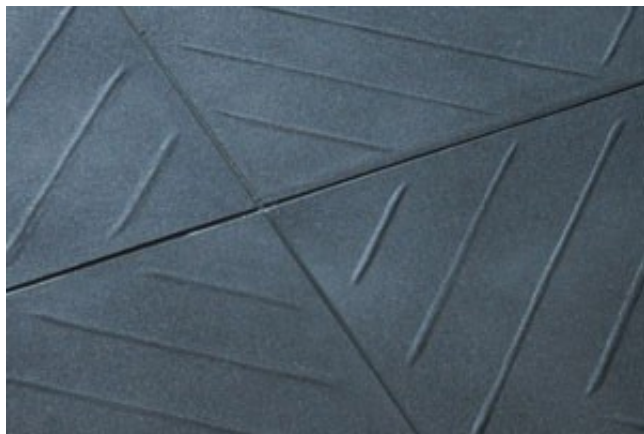


FLEXI-STEP płytki techniczna wykonana z gumy 800x800x12mm



Opis

Nawierzchnia poliuretanowo-gumowa występująca w elementach o wymiarach 800x800mm i grubości 12mm. Wymaga stabilnej i równej podbudowy np. wylewki betonowej.

Nawierzchnia jest wodoprzepuszczalna, składa się z mieszaniny granulatu gumowego SBR oraz kleju poliuretanowego. Powierzchnia płytki jest gładka. W spodniej części nawierzchni znajduje się kratka umożliwiającą swobodne odprowadzenie wody.

Nawierzchnię można kleić do podłoża klejem jedno lub dwuskładnikowym. Rekomendowany sposób układania płytek - w szachownicę lub cegielkę. Nawierzchnia jest przeznaczona, np. ścieżki, tarasy, garaże itp.

Dostępna kolorystyka

- czarny.

Dopuszczalna zawartość metali ciężkich w nawierzchni

1. Aluminium (Al): 143 mg/kg
2. Antymon (Sb): < 10 mg/kg
3. Arsen (As): < 1.0 mg/kg
4. Bor (B): < 10 mg/kg
5. Bar (Ba): < 10 mg/kg
6. Kadm (Cd): < 1.0 mg/kg
7. Kobalt (Co): < 10 mg/kg
8. Chrom (Cr), całkowity: < 0.200 mg/kg
9. Chrom VI (CrVI): < 0.020 mg/kg

10. Miedź (Cu): < 10 mg/kg
11. Mangan (Mn): < 10 mg/kg
12. Nikiel (Ni): < 10 mg/kg
13. Ołów (Pb): < 10 mg/kg
14. Selen (Se): < 10 mg/kg
15. Cyna (Sn): < 1.0 mg/kg
16. Stront (Sr): < 10 mg/kg
17. Cynk (Zn): 56 mg/kg
18. Rtęć (Hg): < 1.0 mg/kg

Wymagane dokumenty dotyczące nawierzchni które należy dołączyć do oferty

- Atest higieniczny wydany przez SGS Instytut Fresenius zawierający badania na zawartość metali ciężkich w nawierzchni.

Sposób układania nawierzchni

Gotowe elementy (np. Flexi-Step) są układane ręcznie na równym podłożu (nie jest wymagane wykonanie podbudowy sztywnej – kruszywa, beton). Łączenie elementów nawierzchni następuje dzięki wykorzystaniu odpowiednio uformowanych zaczepów rozmieszczonych na krawędziach kratek.

Warunki niezbędne do prawidłowej instalacji nawierzchni

Prace powinny być wykonywane przez cały czas instalacji w temperaturze powyżej +3oC oraz przy braku opadów atmosferycznych.

Stosowanie materiałów równoważnych

W trosce o jakość i bezpieczeństwo użytkowania nawierzchni oraz w celu wyeliminowania jakichkolwiek wątpliwości oświadczamy, że kategorycznie nie dopuszcza się zastosowania materiałów nieposiadających dokumentów określonych powyżej.

Sposób przeprowadzenia odbioru nawierzchni

Nawierzchnia powinna posiadać wymaganą grubość celem zapewnienia bezpieczeństwa upadków z żądanej wysokości.

Tolerancja produkcyjna grubości nawierzchni wynosi +/- 3 mm.

Sposób użytkowania i konserwacji nawierzchni

- elementy są nawierzchniami rekreacyjnymi i do tego celu powinny służyć,
- bezwzględnie należy dbać, aby na nawierzchni nie znajdowały się kamienie lub inne twarde przedmioty, które przy nadeptaniu na nie mogą spowodować uszkodzenie nawierzchni,

- należy unikać wnoszenia na nawierzchnię piasku, ziemi lub błota, a także systematycznie usuwać pojawiające się na nawierzchni zabrudzenia i śmieci (liście, kamienie, papiery, błoto, śmieci, igliwie etc.), użytkownik obowiązany jest prowadzić bieżącą pielęgnację nawierzchni,
- unikać zabrudzeń olejem, emulsją asfaltową oraz innymi środkami chemicznymi powodującymi odbarwienie nawierzchni,
- do klejenia nawierzchni nie wolno stosować materiałów na bazie ropy naftowej,
- nie należy ustawiać bezpośrednio na nawierzchni żadnych obiektów o ostrych krawędziach, chodzić po niej w butach na szpilkach, w korkach itp.
- nawierzchnia nie nadaje się do jazdy na łyżworolkach, deskorolkach, rowerach, motorach, quadach itp.
- przejazd samochodami (policja, straż, pogotowie ratunkowe i inne służby komunalne) powinien być kontrolowany - również ze względu na nośność podbudowy,
- nie dopuszczać do sytuacji, aby nawierzchnia znajdowała się w wodzie np. poprzez nieprawidłowe wyprofilowanie podłoża nieprzepuszczalnego lub nie zastosowania odwodnienia w podłożu przepuszczalnym,
- w przypadku zabrudzenia nawierzchni ziemią, piaskiem czy błotem należy nawierzchnię oczyścić przy pomocy silnego strumienia wody, większe śmieci można usunąć ręcznie lub przy użyciu szczotki,
- do gruntownego czyszczenia należy stosować beztłuszczowy aktywny detergent, w żadnym wypadku nie wolno stosować środków żrących, na bazie chloru, rozpuszczalników ani materiałów ściernych,
- kolorowe nawierzchnie mogą być odnawiane poprzez użycie specjalnej powłoki w sprayu.



czarny

Rys. 1. Dostępna kolorystyka